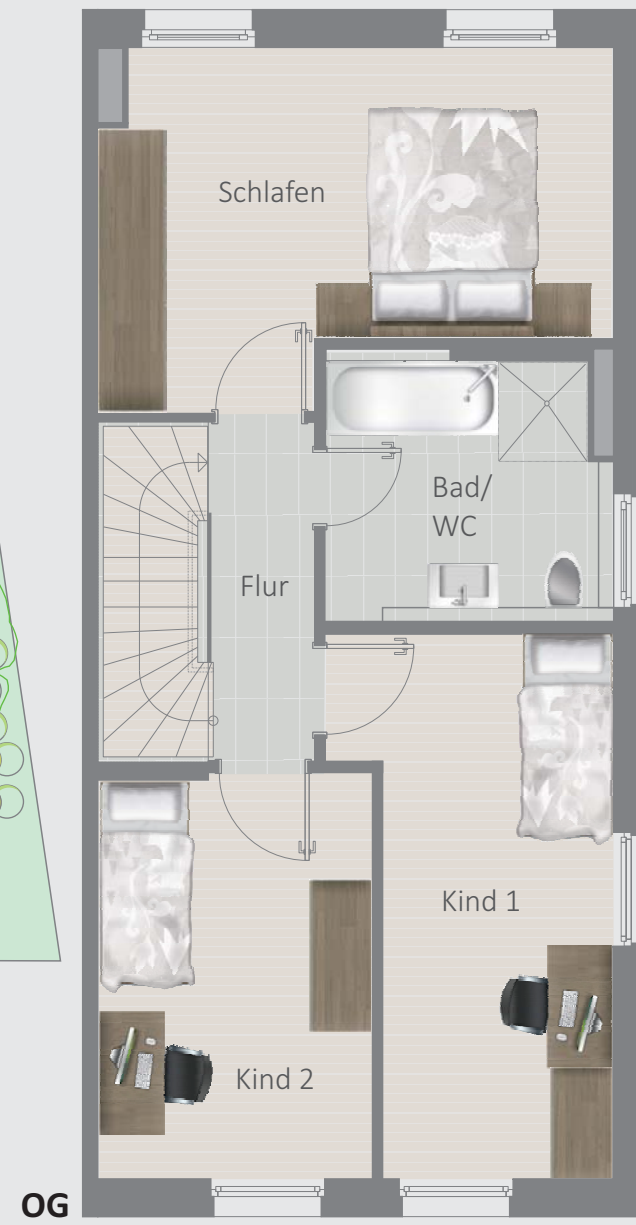


74321 Bietigheim-Bissingen, Metterzimmern
 Spielberger Straße 1, Projekt F9

**6 ½ - Zimmer
 Haus 1
 Reihenedhaus mit Carport**



UG		
Flur		6,70 m ²
EG		
Wohnen/Essen		34,33 m ²
Kochen		8,08 m ²
Gäste-WC		2,13 m ²
Diele		7,52 m ²
Terrasse 10,00 m ² (zur Hälfte angerechnet)		5,00 m ²
OG		
Schlafen		16,05 m ²
Kind 1		13,11 m ²
Kind 2		10,87 m ²
Bad		7,37 m ²
Flur		3,58 m ²

DG		
Arbeitsdiele		13,58 m ²
Dachstudio		12,85 m ²
Dusche/WC		5,91 m ²

Gesamtwohnfläche 147,08 m²

74321 Bietigheim-Bissingen, Metterzimmern
 Spielberger Straße 1, Projekt F9

Haus 1 Reihenedhaus mit Carport

UG

Waschen/Technik 18,52 m²
 Kellerraum 29,33 m²

DG

Technik 4,23 m²

Nutzfläche 52,08 m²

Gesamtgrundfläche 199,16 m²

Preis Haus 1: € 989.800,--

mit Carport 1 und Außenstellplatz

Grundstücksfläche gesamt: 295 qm



Maßstab 1:75

Änderungen und Irrtum vorbehalten

Hinweis:

Die abgebildeten Sanitäreinrichtungen entsprechen nicht der Originalausführung.

Die dargestellte Verlegerichtung der Böden ist lediglich beispielhaft.

