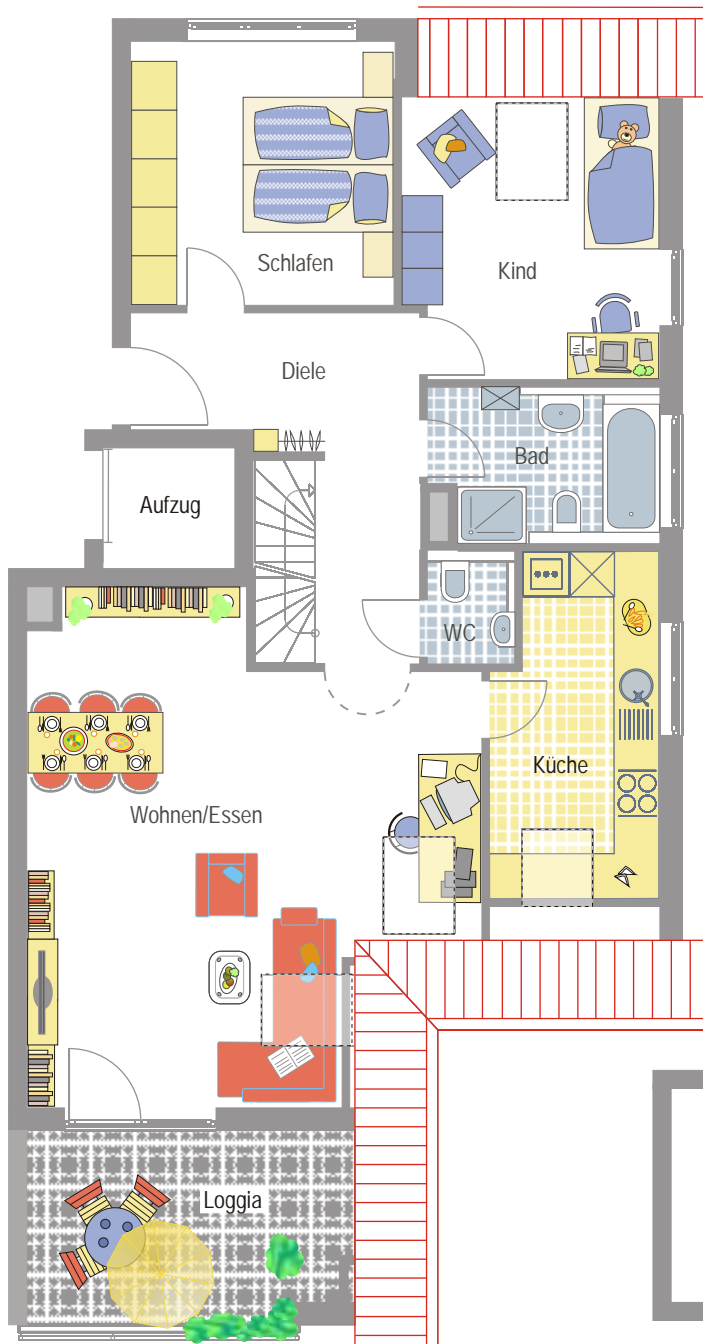




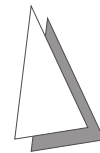
Exklusiv & zentral

# SACHSENHEIM



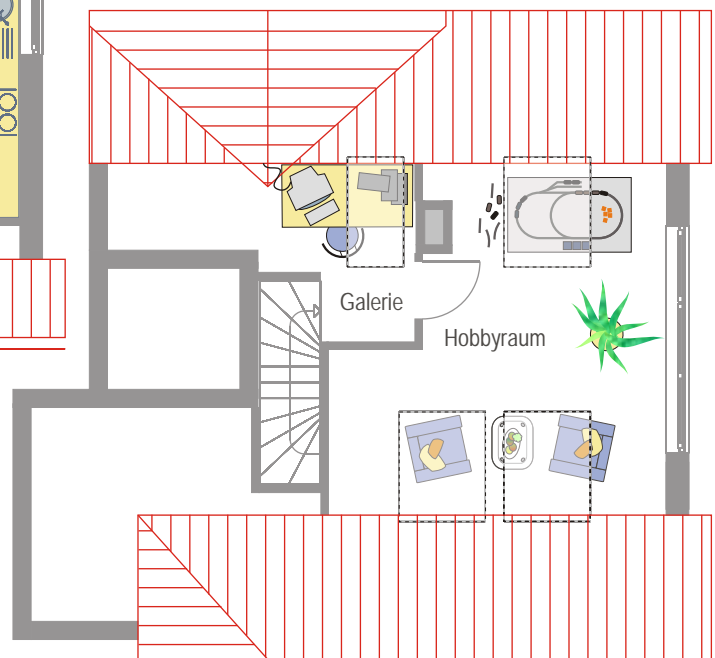
4 1/2 Zi. Whg.  
Nr. Q4 - 7D  
im DG

€ 227.800.-



Maßstab 1:100

Änderungen und Irrtum vorbehalten



## LAYHER

Sympathisch. Zuverlässig. Schwäbisch.

Riedstraße 1 • 74354 Besigheim

Telefon 07143 / 8055-0 • Fax 8055-20

[www.layher-wohnbau.de](http://www.layher-wohnbau.de)