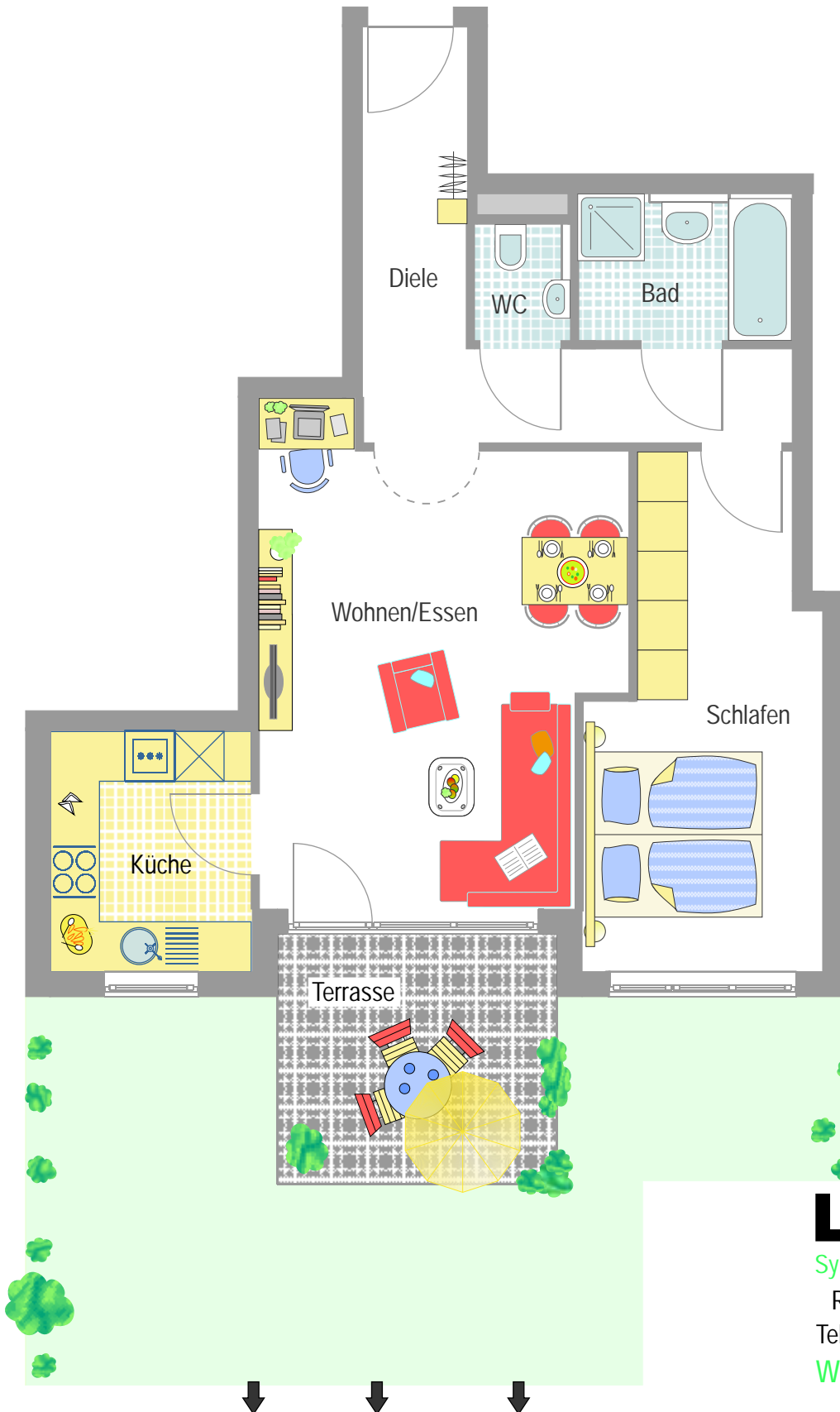


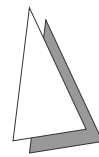


# SACHSENHEIM

Exklusiv & zentral



**2 1/2 Zi. Whg.  
Nr. Q4 - 2A  
im EG  
€ 149.800.-**



Maßstab 1:75  
Änderungen und  
Irrtum vorbehalten

## LAYHER

Sympathisch. Zuverlässig. Schwäbisch.

Riedstraße 1 • 74354 Besigheim  
Telefon 07143 / 8055-0 • Fax 8055-20  
[www.layher-wohnbau.de](http://www.layher-wohnbau.de)