

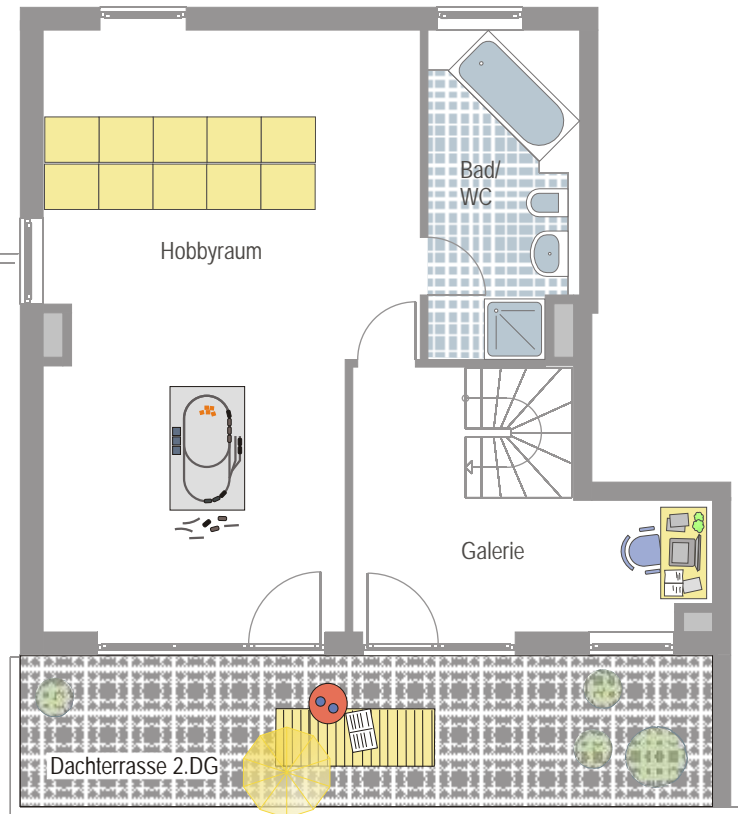
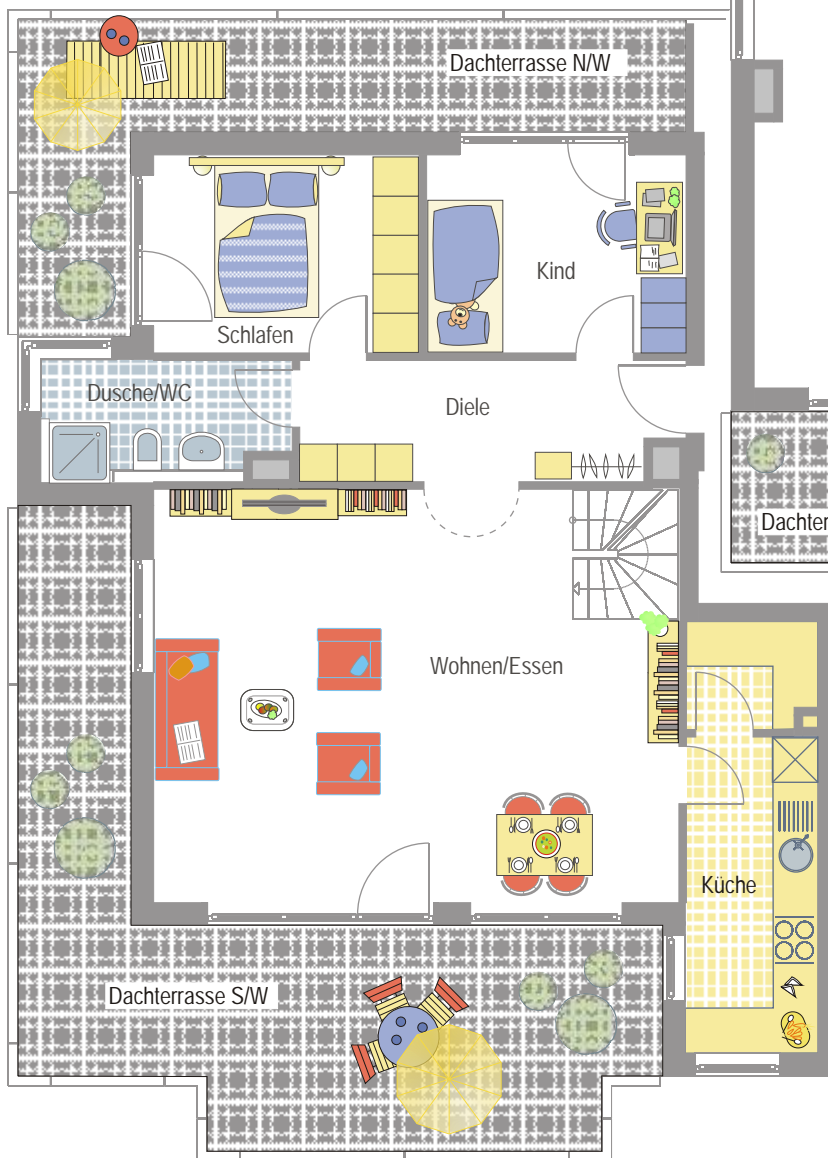
BIETIGHEIM-BISSINGEN



Wohnraum Panoramastraße

4 1/2 Zi. Whg.
Nr. V4 - 6A
im DG

€ 338.800.-



Maßstab 1:100
Änderungen und Irrtum vorbehalten

LAYHER

Sympathisch. Zuverlässig. Schwäbisch.

Riedstraße 1 • 74354 Besigheim
Telefon 07143 / 8055-0 • Fax 8055-20
www.layher-wohnbau.de